

CTE B-LIFT 23 HV

↑ 23 m

→ 13 m

👤 300 kg

Benutzerfreundlichkeit und hohe Produktivität

Kompakt, vielseitig, ausgestattet
mit fortschrittlichen
elektronischen Steuersystemen.



CTE B-LIFT 23 HV

23 m Arbeitshöhe, 13 Reichweite
und außergewöhnliche Tragfähigkeit
von 300 kg im Korb



S³ EVO



Höhenstabilität



Die vielfältigste
Stabilisierung
Konfiguration



Kompaktheit

TECHNISCHE DATEN

- » Teleskoparm (4 Elemente: Hauptarm + 3 Ausschübe)
- » Turmdrehung um +/- 320°
- » Gleichzeitige Proportionalbewegung mit Beschleunigungs- und Verzögerungsrampen
- » Motorstart/-stopp vom Boden und vom Korb aus
- » Automatische Motordrehzahlregelung
- » Rutschfeste Aluminium-Plattform
- » Korb vollständig aus Aluminium, Abmessungen 1400x700x1100 mm
- » Hydraulische Korbdrehung um 90° + 90°
- » Elektronische Nivellierung des Korbes
- » 4 hydraulische Stützen mit Bodenkontaktsensoren Vorderstützen mit hydraulischem Ausschub der Querträger, hintere feste Stützen mit minimaler Abstützbreite
- » Arbeitsbereich gesteuert durch S³ Smart Stability System EVO
- » Steuersystem CAN BUS
- » Neue Bedienfelder mit fortschrittlicher Mensch-Maschine-Schnittstelle und LED-Anzeige der erlaubten Bewegungen
- » Grafisches Display mit Echtzeitanzeige der Korbposition und des geladenen Gewichts
- » Duale Joysticks
- » Notfallbewegungen über Bodensteuerungen
- » On-Board-Diagnose-Anzeige
- » Hydraulisches System, das von der Zapfwelle des Fahrzeugs betrieben wird
- » Summer zur Anzeige der Zapfwellen-Einschaltung
- » Betriebsstundenzähler
- » Steckdose im Korb von 230V
- » EN 280:2015 CE-zertifiziert
- » Standardfarben Blau (RAL 5017) und Weiß (RAL 9003)



Video ansehen

STRENX™
PERFORMANCE STEEL

IPAF



**300 KG TRAGFÄHIGKEIT
IM KORB**



**DIAGNOSE IM BEDIENFELD
INTEGRIERT**

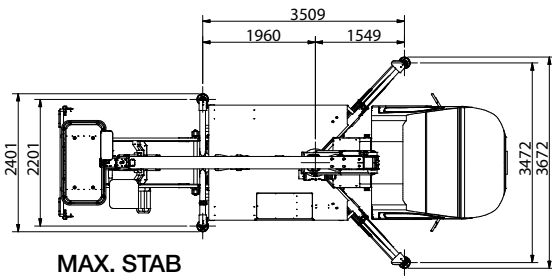
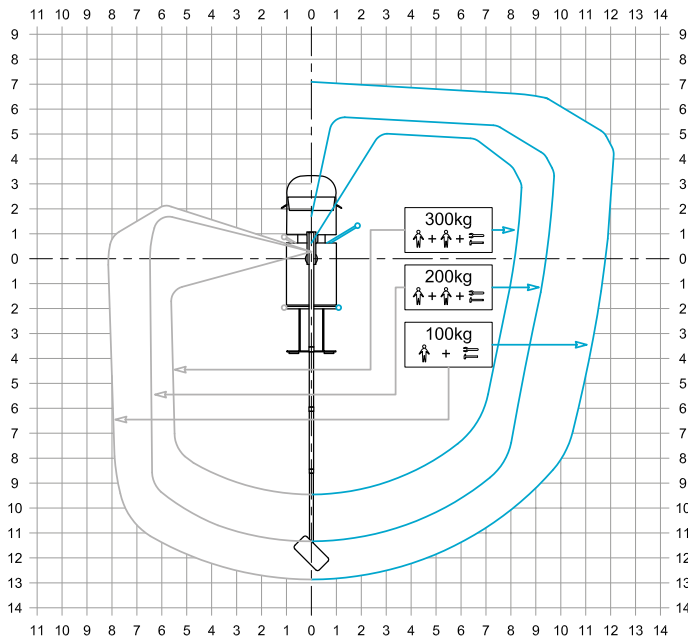


**BENUTZERFREUNDLICH MIT
INTUITIVEN STEUERBEFEHLEN**

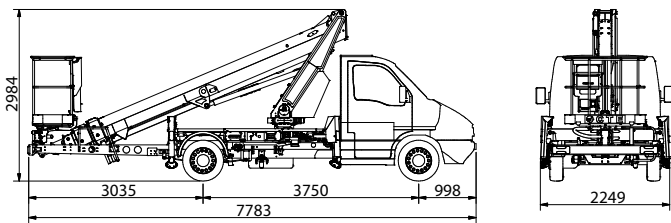


HÖHENSTABILITÄT

STABILISIERUNG

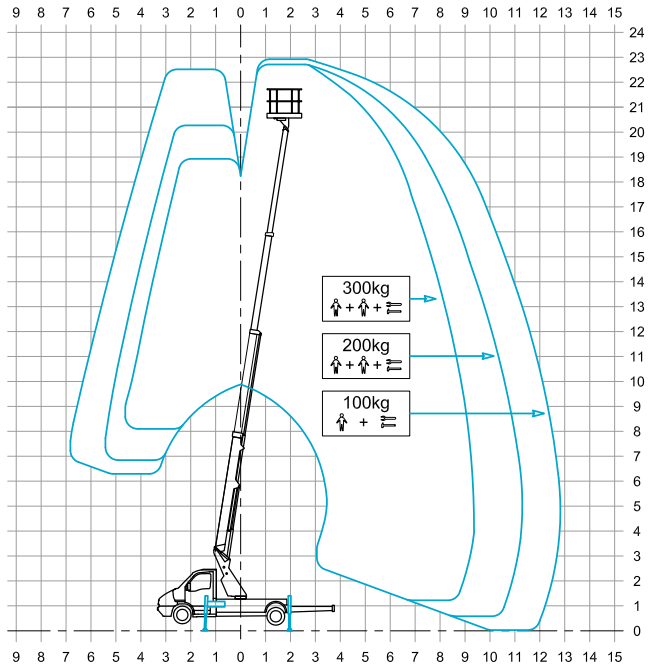


ABMESSUNGEN

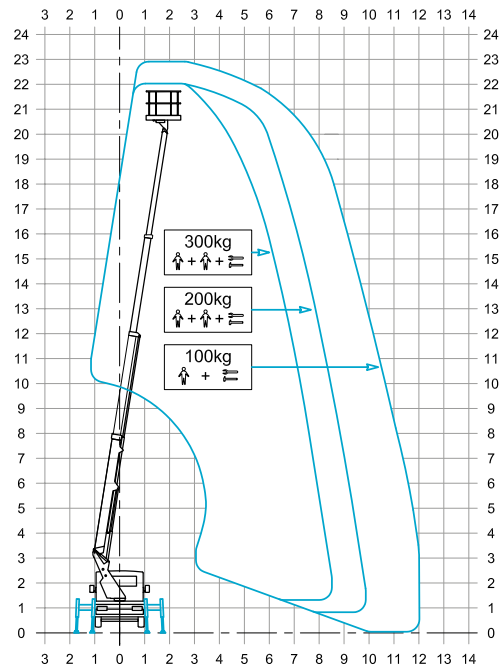


- 23* m** **1,4 x 0,7 x 1,1 m**
- 21* m** **13* m**
- 300 kg** **GVW min 3.500 kg**
- VTR 250 kg**

ARBEITSBEREICH



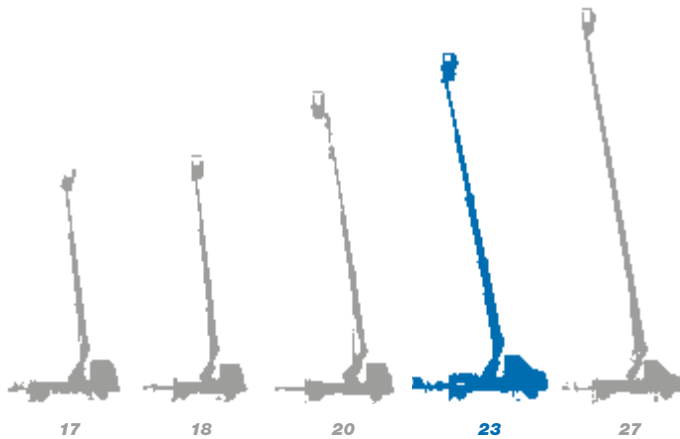
±320°



* Arbeitshöhe und seitl. Reichweite können +/- 3% von den angegebenen Werten abweichen.



Lkw-Teleskopbühnen mit Arbeitshöhen von 17 bis 27 m



- ★ Benutzerfreundlichkeit und Kompaktheit
- ★ Ausgezeichnete Stabilität bei der Verwendung
- ★ Intuitive Steuerbefehle
- ★ Klares Design
- ★ Einfache Wartung
- ★ Vielseitigkeit der Konfigurationen



**CTE, eine der größten Firmen auf dem
Markt für das Anheben von Personen und
die Versetzung von Materialien.**



**Kundendienst
After-Sales-Service**



**Service
Ersatzteile**



**Planmäßige
Wartung**



**Kundendienst
beim Kunden**



**Autorisierte
Werkstätten**

Effiziente Dienstleistungen, innovative technische Lösungen, prompter Kundendienst,
professionelle Beratung und Schulung: Work Becomes Easy ist all dies.

Ein Stil, eine Philosophie, die auf die Kunden, ihre Sicherheit und die Qualität ihres Lebens ausgerichtet sind.
Aus diesem Grund arbeitet bei CTE ein Team, das seine Ideen, Motivationen und Leidenschaften einsetzt, um die Arbeit
der Unternehmen, die im Bereich des Anhebens von Personen und Gegenständen tätig sind, zu vereinfachen.



CTE s.p.a.
Via Caproni, 7
38068 Rovereto (TN)

Factory
Loc. Terramatta, 5
37010 Rivoli Veronese (VR)

Tel. +39 0464 48.50.50
info@ctelift.com
www.ctelift.com



UNI EN ISO 9001:2008 IT 61659