

CTE B-LIFT 18 HV

↑ 18 m

→ 12,5 m

👤 300 kg

Die ideale Lösung, wenn Benutzerfreundlichkeit und hohe Produktivität gefordert werden.

Kompakt, vielseitig und ausgestattet mit den modernsten Steuerungssystemen.



CTE B-LIFT 18 HV

CTE B-LIFT 18 ist nicht nur kompakt und vielseitig, sondern auch mit elektronischen Steuerungssystemen der neuesten Generation ausgestattet



S³ EVO



Höhenstabilität



CTE connect



Kompaktheit



TECHNISCHE DATEN

- » Teleskoparm (3 Elemente: Hauptarm + 2 Ausschübe)
- » Turmdrehung um +/- 320°
- » Gleichzeitige Proportionalbewegung mit Beschleunigungs- und Verzögerungsrampen
- » Motorstart/-stopp vom Boden und vom Korb aus
- » Automatische Motordrehzahlregelung
- » Rutschfeste Aluminium-Plattform
- » Korb vollständig aus Aluminium, Abmessungen 1400x700x1100 mm
- » Hydraulische Korbdrehung um 90° + 90°
- » Elektronische Nivellierung des Korbes
- » 4 hydraulische Stützen mit Bodenkontaktsensoren: Vorderstützen mit hydraulischem Ausschub der Querträger, hintere Stützen vollständig eingefahren
- » Arbeitsbereich gesteuert durch S3 Smart Stability System EVO
- » Steuersystem CAN BUS
- » Neue Bedienfelder mit fortschrittlicher Mensch-Maschine-Schnittstelle und LED-Anzeige der erlaubten Bewegungen
- » Grafisches Display mit Echtzeitanzeige der Korbposition und des geladenen Gewichts
- » Duale Joysticks
- » Notfallbewegungen über Bodensteuerungen
- » On-Board-Diagnose-Anzeige
- » Hydraulisches System, das von der Zapfwelle des Fahrzeugs betrieben wird
- » Akustik-signal geber
- » Betriebsstundenzähler
- » 230 V Steckdose im Korb
- » EN 280:2015 CE-zertifiziert
- » Standardfarben Blau (RAL 5017) und Weiß (RAL 9003)



S3 EVO
SMART STABILITY SYSTEM
EVO



Video ansehen

STRENX™
PERFORMANCE STEEL

IPAF



DIAGNOSE IM
BEDIENFELD INTEGRIERT



STAHL SSAB
STRENX

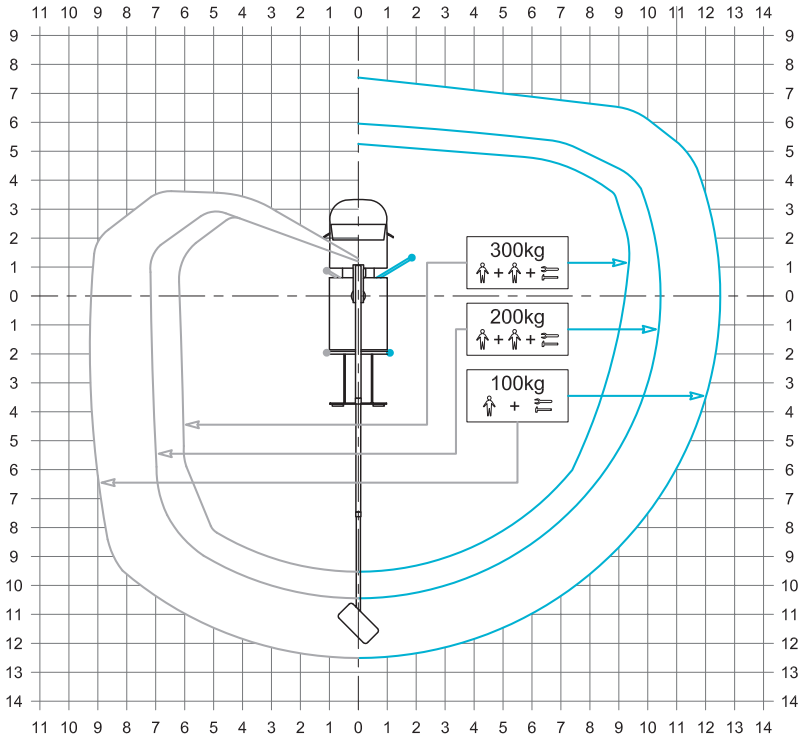


BENUTZERFREUNDLICHKEIT
UND INTUITIVE BEDIENUNG

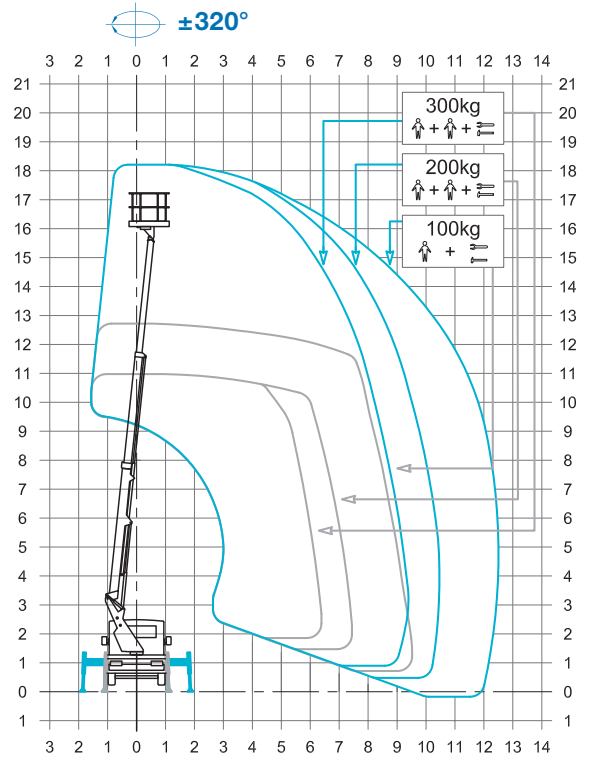


300 KG TRAGFÄHIGKEIT
IM KORB

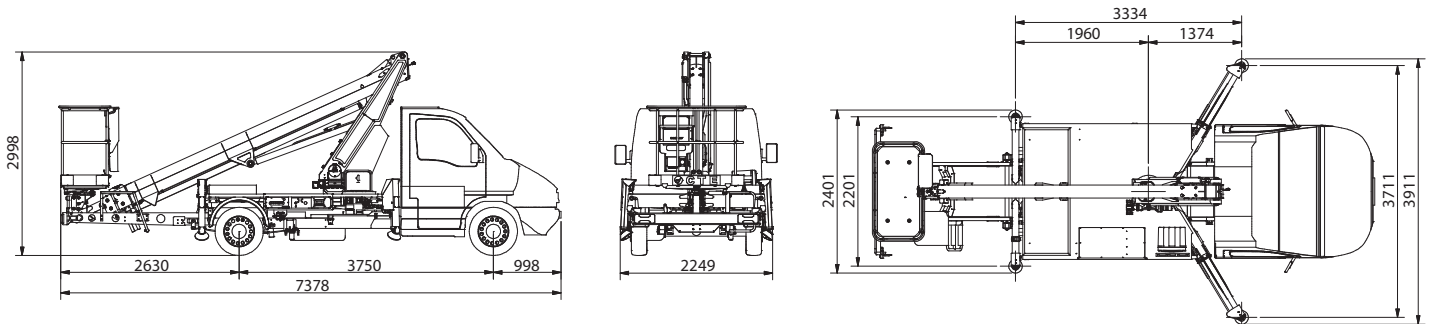
STABILISIERUNG



ARBEITSBEREICH



ABMESSUNGEN



 **18* m**  **1,4 x 0,7 x 1,1 m**

 **16* m**  **12,5* m**

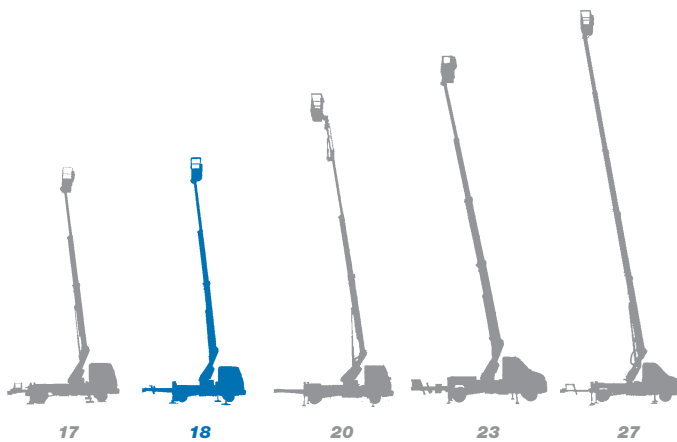
 **300** kg**  **GVW min 3.500 kg**

 **VTR 300** kg**

* Reichweite und Arbeitshöhe können um ±3 % variieren, je nach Variationen bei der Herstellung oder Arbeitsbedingungen.
** mit Ladezelle.



Lkw-Teleskopbühnen von 17 bis 27 m



- ★ Bedienungsfreundlichkeit und Kompaktheit
- ★ Ausgezeichnete Stabilität bei der Verwendung
- ★ Intuitive Bedienung
- ★ Sauberes Design
- ★ Einfache Wartung
- ★ Vielseitigkeit der Konfigurationen



CTE, eine der größten Firmen auf dem Markt für das Anheben von Personen und die Versetzung von Materialien.



**Kundendienst
After-Sales-Service**



**Service
Ersatzteile**



**Planmäßige
Wartung**



**Kundendienst
beim Kunden**



**Autorisierte
Werkstätten**

Effiziente Dienstleistungen, innovative technische Lösungen, prompter Kundendienst, professionelle Beratung und Schulung: Work Becomes Easy ist all dies.

Ein Stil, eine Philosophie, die auf die Kunden, ihre Sicherheit und die Qualität ihres Lebens ausgerichtet sind. Aus diesem Grund arbeitet bei CTE ein Team, das seine Ideen, Motivationen und Leidenschaften einsetzt, um die Arbeit der Unternehmen, die im Bereich des Anhebens von Personen und Gegenständen tätig sind, zu vereinfachen.



CTE s.p.a.
Via Caproni, 7
38068 Rovereto (TN)

Factory
Loc. Terramatta, 5
37010 Rivoli Veronese (VR)

Tel. +39 0464 48.50.50
info@ctelift.com
www.ctelift.com



UNI EN ISO 9001:2008 IT 61659